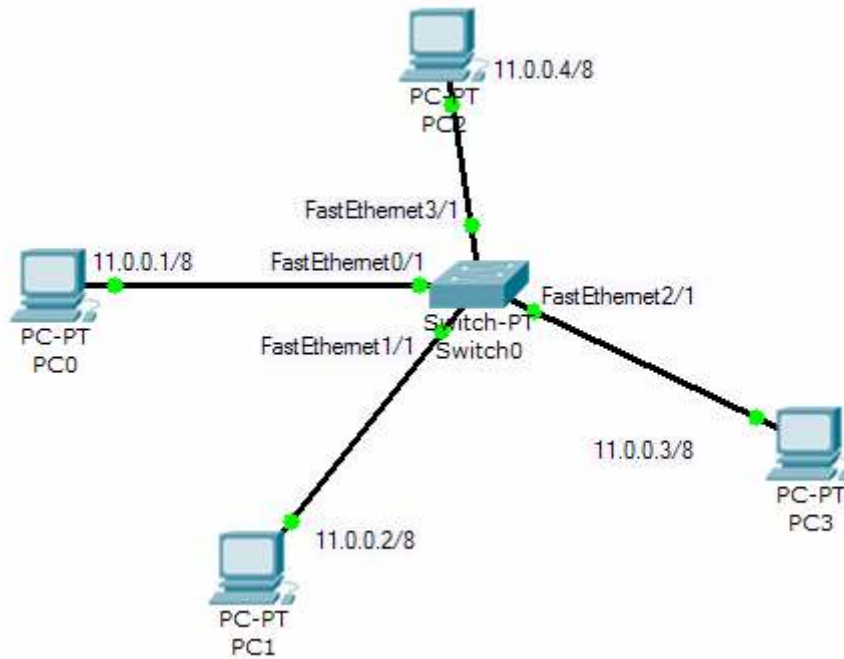
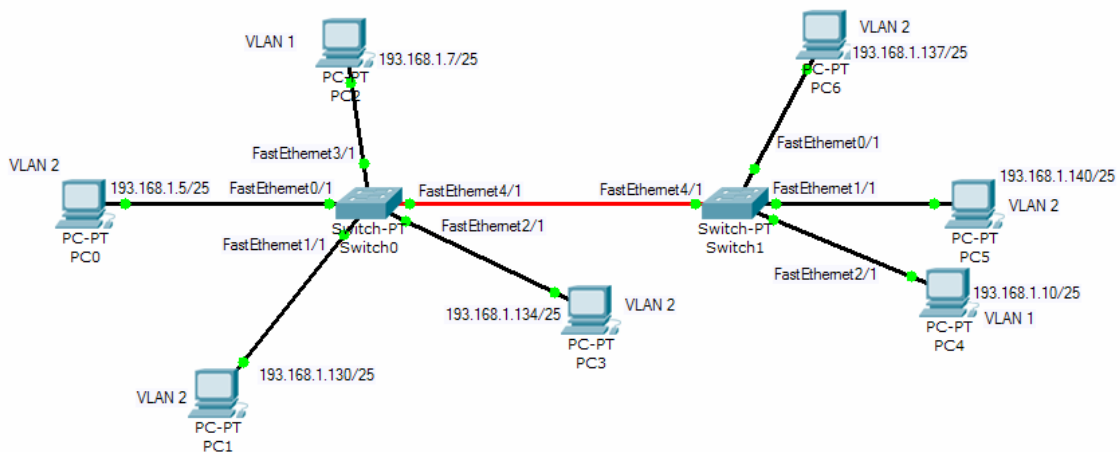


1- Considere a seguinte figura:



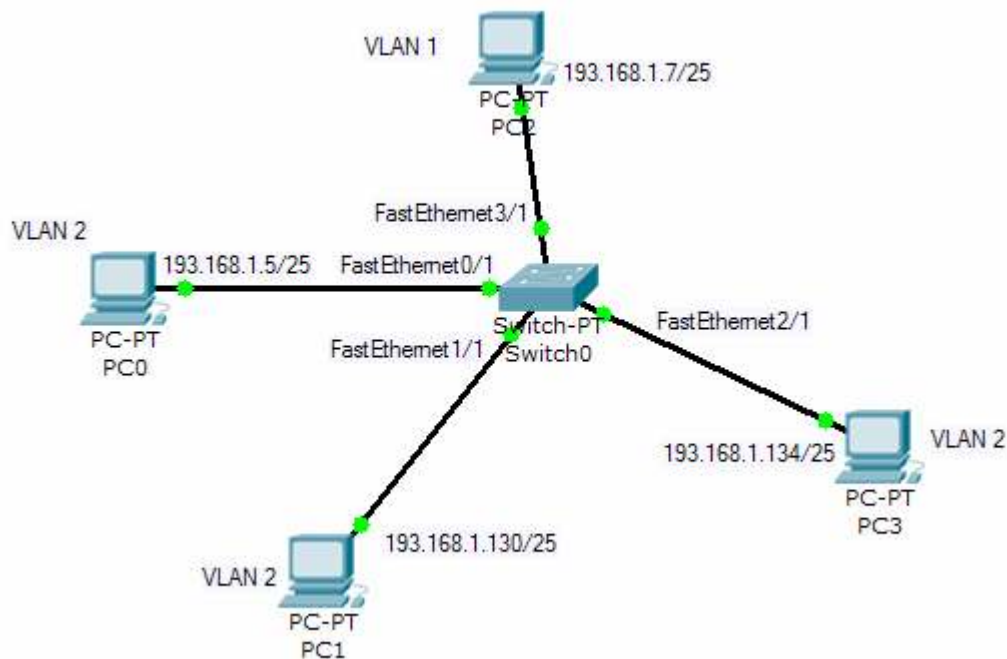
- Do Pc0 efectue ping para todas as máquinas. O que acontece?
- Crie (no switch) a VLAN2. Atribua à porta 0 a VLAN2. Faça novamente ping do PC0 para todas as máquinas. O que aconteceu? Justifique.
- Atribua à porta 2 a VLAN2. Faça novamente ping do PC0 para todas as máquinas. O que aconteceu? Justifique

2- Considere a seguinte figura:



- a) Configure correctamente todas as portas. Teste a configuração.
- b) Configure de modo a que seja possível existir comunicação entre a VLAN1 e a VLAN2. Com os dispositivos que estão na figura é possível existir essa comunicação? Teste a configuração.

3- Considere a seguinte figura:



- a) Crie a VLAN 2.
Use o comando “show vtp status”. Qual é o resultado?
 - b) Altere para o modo “Cliente”. Crie a VLAN 5. Teve sucesso?
Associe a porta 3 à VLAN 2. Teve sucesso?
 - c) Altere para o modo “Transparente”.
Crie a VLAN 6. Teve sucesso?
Em que modos pode criar VLANs e associar portas às VLANs?
- 4- Faça o exercício “Packet Tracer 4.0 CCNA3 VLSM Practice LAB”. Utilize os seguintes ficheiros:

...\CCNA3\SkillBuilder_CCNA3_VLSM_PracticeLab\CCNA3_VLSM_Practice_LAB_Handout.doc
...\CCNA3\SkillBuilder_CCNA3_VLSM_PracticeLab\CCNA3-VLSM.pka

- 5- Faça o exercício “Packet Tracer 4.0 CCNA4 Class C VLSM Practice Lab Handout”. Utilize os seguintes ficheiros:

...\CCNA4\SkillBuilder_CCNA4_ClassC_VLSM_Practice\CCNA4_ClassC_VLSM_Practice_LabHandout.doc

...\CCNA4\SkillBuilder_CCNA4_ClassC_VLSM_Practice\CCNA4_ClassC_VLSM_Practice.pka

- 6- Faça o exercício “Packet Tracer 4.0 Skill Building Activity: Lab 6C6 (EIGRP)”. Utilize os seguintes ficheiros:

...\CCNA3\SkillBuilder_EIGRP\6C6_EIGRP_Handout.doc

...\CCNA3\SkillBuilder_EIGRP\6C6_EIGRP.pka

- 7- Faça o exercício “Packet Tracer 4.0 Concept Builder Lab: EIGRP Metrics”. Utilize o ficheiro:

...\CCNA3\ConceptBuilder_EIGRPmetrics\EIGRPmetrics_lab Handout.doc