

## Desenvolvimento de um programa em assembly para o Processador IGNITE

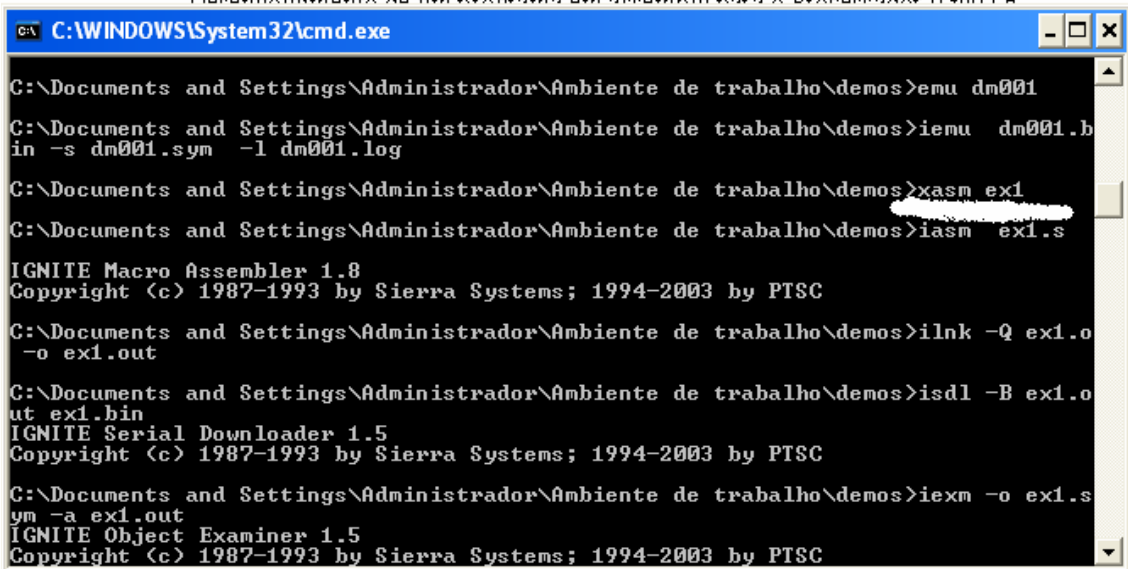
1. Escrever o código num ficheiro com a extensão “.s”

- a. Por exemplo “ex1.s”

```
.include "auxil.s"
.org 0x1000 ; programa inicia-se no byte 4096 decimal
br inicio
.....
;;declaração de variáveis
.....
;;funções
inicio::
    push.n    #2
    push.n    #3
    add
    halt      ; parar o emulador
    .end      ; Tudo que vem depois de end vai ser
              ignorado
```

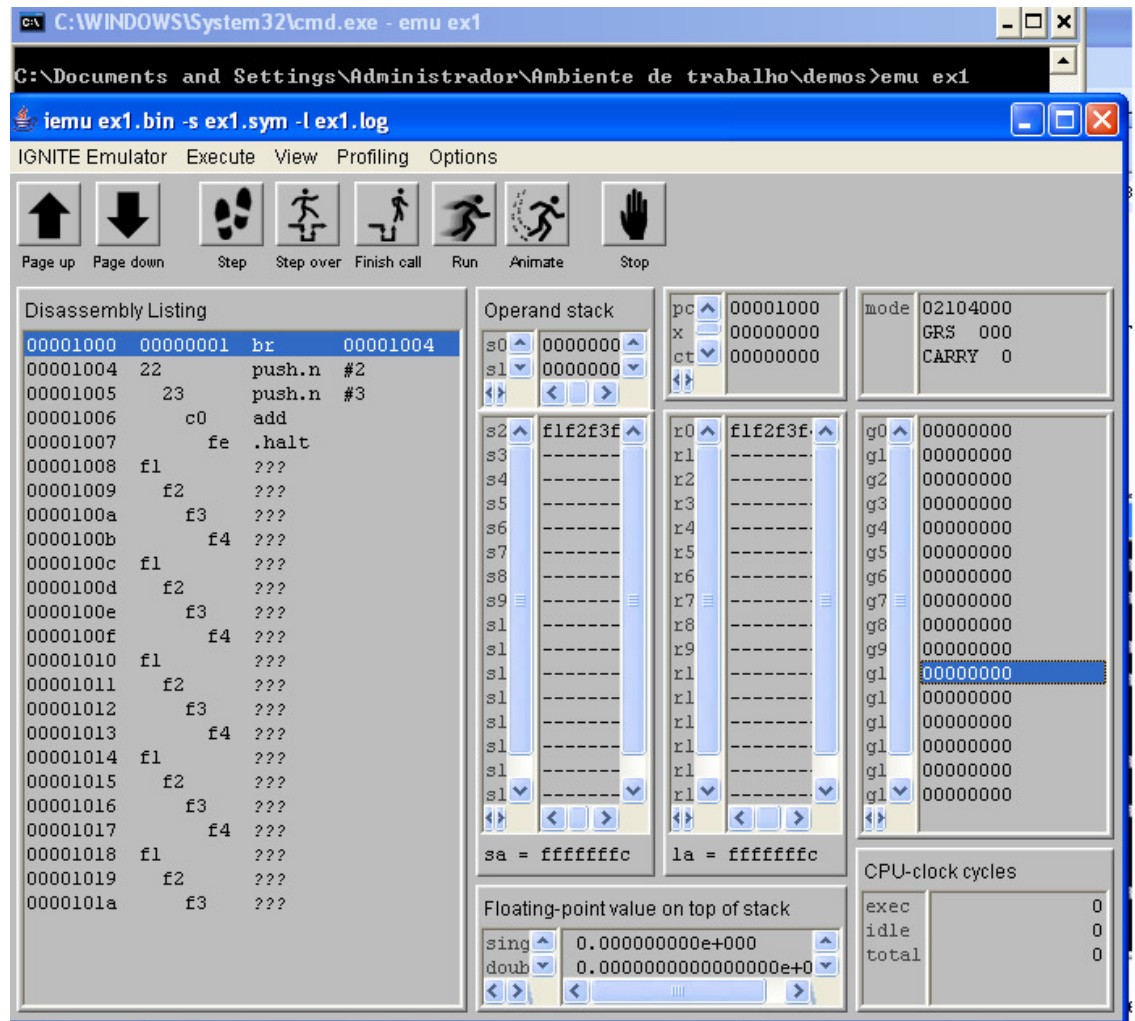
2. Compilar o programa em linha de comando (DOS):

- a. **xasm ex1** (não se coloca a extensão)



```
C:\WINDOWS\System32\cmd.exe
C:\Documents and Settings\Administrador\Ambiente de trabalho\demos>emu dm001
C:\Documents and Settings\Administrador\Ambiente de trabalho\demos>iemu dm001.b
in -s dm001.sym -l dm001.log
C:\Documents and Settings\Administrador\Ambiente de trabalho\demos>xasm ex1
C:\Documents and Settings\Administrador\Ambiente de trabalho\demos>iasm ex1.s
IGNITE Macro Assembler 1.8
Copyright (c) 1987-1993 by Sierra Systems; 1994-2003 by PTSC
C:\Documents and Settings\Administrador\Ambiente de trabalho\demos>ilnk -Q ex1.o
-o ex1.out
C:\Documents and Settings\Administrador\Ambiente de trabalho\demos>isd1 -B ex1.o
ut ex1.bin
IGNITE Serial Downloader 1.5
Copyright (c) 1987-1993 by Sierra Systems; 1994-2003 by PTSC
C:\Documents and Settings\Administrador\Ambiente de trabalho\demos>iexm -o ex1.s
ym -a ex1.out
IGNITE Object Examiner 1.5
Copyright (c) 1987-1993 by Sierra Systems; 1994-2003 by PTSC
```

- b. Caso o programa esteja correcto, isto é, não contenha erros, executa-se o comando **emu ex1** para arrancar com o emulador.



- c. Executar o comando **purge**, para apagar ficheiros criados pela compilação, de forma a ficar só o ficheiro com o código fonte (".s").

